

西区における平成29年度第3四半期 燃やすごみ量実績について

日頃から「ヨコハマ3R夢プラン」の推進にご協力いただきありがとうございます。
西区における第3四半期（10～12月）の燃やすごみの原単位は、381グラムとなっており、第2四半期に続き、前年と同水準を維持しています。また、4～12月の累計では、平成21年度の同時期（439g／人・日）に比べ11.8%減少となります。ご協力いただき誠にありがとうございました。

第4四半期（1～3月）につきましても、引き続きごみの減量にご協力をお願いいたします。

燃やすごみ量実績（西区）

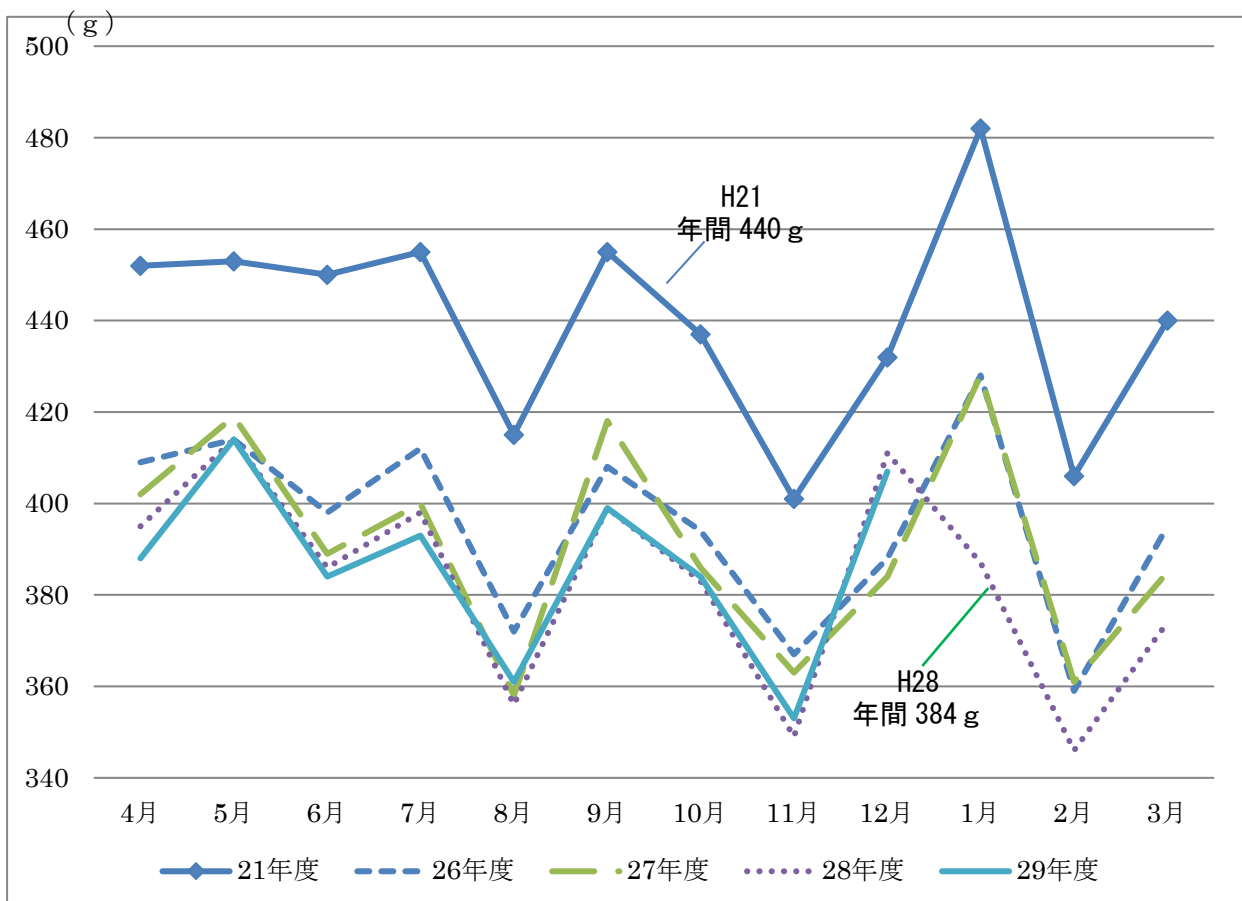
【単位：トン（原単位はg／人・日）】

	28年度実績(原単位)	29年度実績(原単位)	差(原単位)
第1四半期(4～6月)	3,583(399)	3,578(395)	△5(△4)
第2四半期(7～9月)	3,491(384)	3,527(384)	36(0)
第3四半期(10～12月)	3,462(381)	3,512(381)	50(0)
累計(4～12月)	10,536(388)	10,616(387)	80(△1)

※原単位：一日一人当たりの排出量。平成29年度目標は382g／人・日。

平成21年4月～12月の実績は11,215トン（439g／人・日）。

燃やすごみ量原単位の推移（21、26～29各年度）



平成 29 年度第 3 四半期までの燃やすごみ量実績（速報値）について

平成 29 年度 4 月～12 月の燃やすごみ量は、平成 21 年度（基準年度）の同時期に比べ **5.0%減少**、昨年度の同時期に比べ **0.2%減少** しました。

表 1 平成 29 年度 4 月～12 月の燃やすごみ量実績（速報値） 【単位：トン】

	家庭系燃やすごみ量	1 日当たりの量
29年度	424,640	2,705
21年度差	▲ 22,350 (▲5.0%)	—
28年度差	▲ 850 (▲0.2%)	—
21年度 (基準年度)	446,990	2,847

※ () 内数値は、21年度あるいは28年度との比を示しています。

※ 家庭系燃やすごみ量は、10トン未満四捨五入しています。

年末年始においても、ごみと資源物の分別収集にご協力していただき、ありがとうございました。

年度末に向けては、新生活や新年度の準備にあたり、ごみが多く排出される傾向にあります。積極的にリユースの取組を進めていただくとともに、「生ごみ・食品ロスの削減」をはじめとしたリデュースの取組についてもご協力をよろしくお願いいたします。

引き続き、市民の皆様に 3 R 行動を実践していただけるよう、分かりやすい情報提供に努めていきます。ご協力をよろしくお願いいたします。