

みなとみらい本町小学校整備事業について

平成 30 年 4 月に開校予定のみなとみらい本町小学校について、開校準備の状況をご報告します。

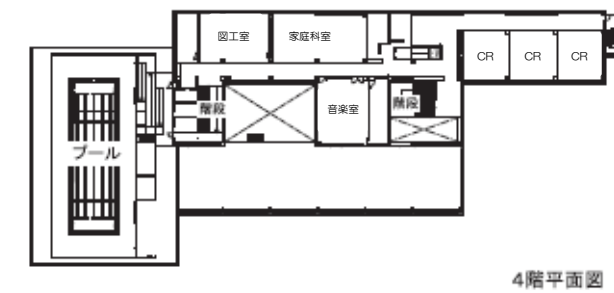
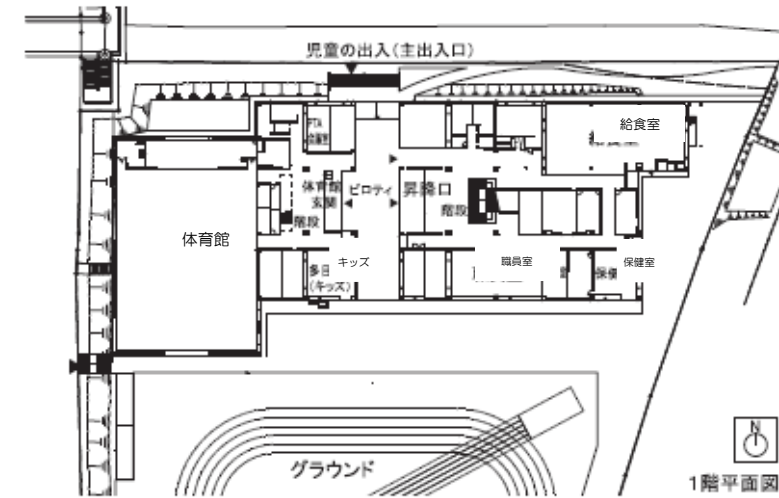
1 通学区域



2 施設概要

- 普通教室 (17 教室)
- 個別支援教室、特別支援教室 (3 教室)
- 特別教室 (7 教室)、多目的室 (5 教室)、放課後キッズクラブ
- その他 (管理諸室 (職員室等)、体育施設 (屋内運動場、プール等))

3 各階平面図



4 開校時の児童数・学級数

親校である本町小学校の約1/3の児童がみなとみらい本町小学校へ通学します。

(※平成30年1月時点見込み)

	1年	2年	3年	4年	5年	6年	一般級計	個別級	合計
児童数	57	46	52	36	43	44	278	5	283
学級数	2	2	2	1	2	2	11	2	13

5 職員構成

校長・副校長・教員(16)・養護教員・事務職員・用務員・給食調理員

学校司書・AET(英語指導助手)/IUI(国際理解教室外国人非常勤講師)・専科非常勤 他

6 開校当初の予定

4月1日(日) 開校式典・記念祝賀会(参加者内覧会)

4月5日(木) 始業式・入学式

※ 2月16日(金) 新入生入学説明会(会場:本町小学校)

2月24日(土) 開校説明会(会場:本町小学校)

7 校歌・校章について

校章につきましては、親校である本町小学校の校章をもとに、「みなとみらい」らしさとして波をイメージしたエメラルドグリーンのラインを入れました。

校歌につきましては、本町小学校の校歌「学び舎(まなびや)」を共有することとしました。



校歌「学び舎」

一. 雪降る朝(あした)にも 風吹く朝(あした)にも
たゆまず集いきて なるよ学び舎
もの学ぶ窓に 歌うたふ(うとう)部屋に
師の君の教え 身にぞしめる
雪ふる朝(あした)にも 風吹く朝(あした)にも
たゆまず集いきて なるよ 学び舎

二. 友呼びかわしつ つ ともをつらねつ つ
日毎に集いきて なるよ学び舎
まり投ぐる庭に 水注ぐ園に
友がきの愛ぞ こぼれみてる
友呼びかわしつ つ ともをつらねつ つ
日毎に集いきて なるよ 学び舎

8 通学路・スクールゾーン関連

開校後も2~3年間、周辺街区での工事予定が多数あり、一般車両に加え工事関連車両との事故が懸念されます。そのため、通学路をできる限りシンプルにし、児童の移動経路を分散しないように通学路を決定しました。

各マンションから共通の通学路までの経路案



(9月4日子ども安全委員会みなとみらいブロックの委員、前年度みなとみらいブロック代表による話し合いより)

9 キッズクラブについて

放課後の居場所として、学校内に放課後キッズクラブも開校と同時に開設します。西区が選定した法人(株式会社 理究)が運営を行います。(こども青少年局所管)